

Bereich Laser-und Schneidtechnik



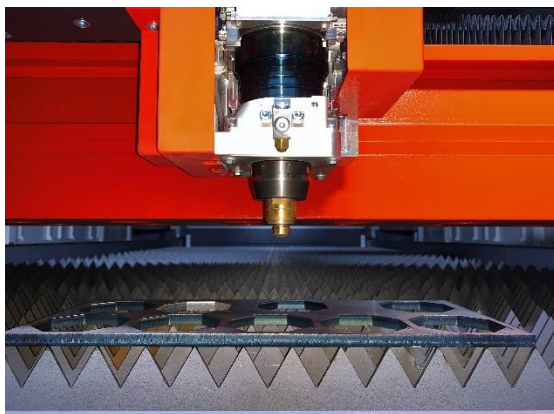
BySmart 4020

Werkstoffe und Blechstärken

Stahl	bis 25 mm
Edelstahl	bis 30 mm
Aluminium	bis 30 mm
Messing	bis 15 mm
Kupfer	bis 12 mm

Maximale Blechabmessungen

2.000 x 4.000 mm



BySmart Fiber 4020 Laserkopf

Teilegenauigkeit nach EN ISO 9013:2002 Thermisches Schneiden*

Blechstärke in [mm]	Teilelänge in [mm]						
	0 ... 10	10 ... 100	10 ... 300	300 ... 1.000	1.000 ... 2.000	2.000 ... 3.000	3.000 ... 4.000
0,5 ... 2,9	+/- 0,1 mm	+/- 0,1 mm	+/- 0,2 mm	+/- 0,25 mm	+/- 0,3 mm	+/- 0,4 mm	+/- 0,5 mm
3 ... 5,9	+/- 0,2 mm	+/- 0,2 mm	+/- 0,2 mm	+/- 0,25 mm	+/- 0,4 mm	+/- 0,5 mm	+/- 0,6 mm
6 ... 9,9	+/- 0,2 mm	+/- 0,2 mm	+/- 0,2 mm	+/- 0,3 mm	+/- 0,4 mm	+/- 0,5 mm	+/- 0,6 mm
10 ... 14,9	+/- 0,25 mm	+/- 0,25 mm	+/- 0,3 mm	+/- 0,3 mm	+/- 0,4 mm	+/- 0,6 mm	+/- 0,8 mm
15 ... 19,9	+/- 0,3 mm	+/- 0,3 mm	+/- 0,3 mm	+/- 0,3 mm	+/- 0,5 mm	+/- 0,6 mm	+/- 0,8 mm
20 ... 25	+/- 0,35 mm	+/- 0,35 mm	+/- 0,35 mm	+/- 0,4 mm	+/- 0,6 mm	+/- 0,7 mm	+/- 1,0 mm

*erweitert für Laserzuschnitte nach DIN 2310-20 L bzw 7168 M, Ebenheit und Stärketoleranz nach EN 10029 bzw 10131

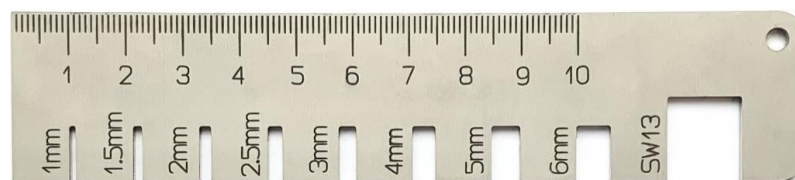


BySmart Fiber 4020 Bedienpanel

Fragen Sie gerne unter laser@unima-gmbh.de an.

Wir werden Ihnen umgehend ein attraktives Angebot unterbreiten.

Unsere weiteren Fertigungsmöglichkeiten finden Sie unter www.unima-gmbh.de.



Laserzuschnitt + Gravur – Material 1.4301; t = 2 mm